



GR 3 – M. Grappa

Una montagna a baluardo della pianura veneta. Un mito nella storia della Grande Guerra



COSA VEDERE

Feltre

Una delle città murate più belle del Veneto. Il centro storico, arroccato sul colle delle Capre, è ricco di stradine e palazzi rinascimentali affrescati che raccontano lo splendore della dominazione veneziana.

Castelnovo di Quero

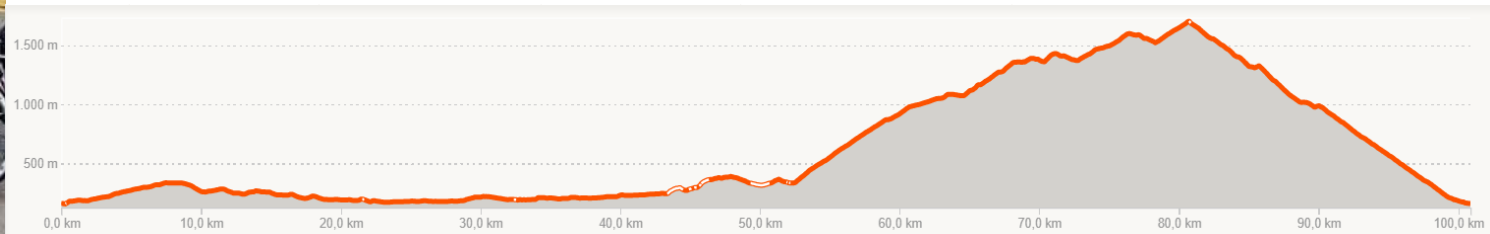
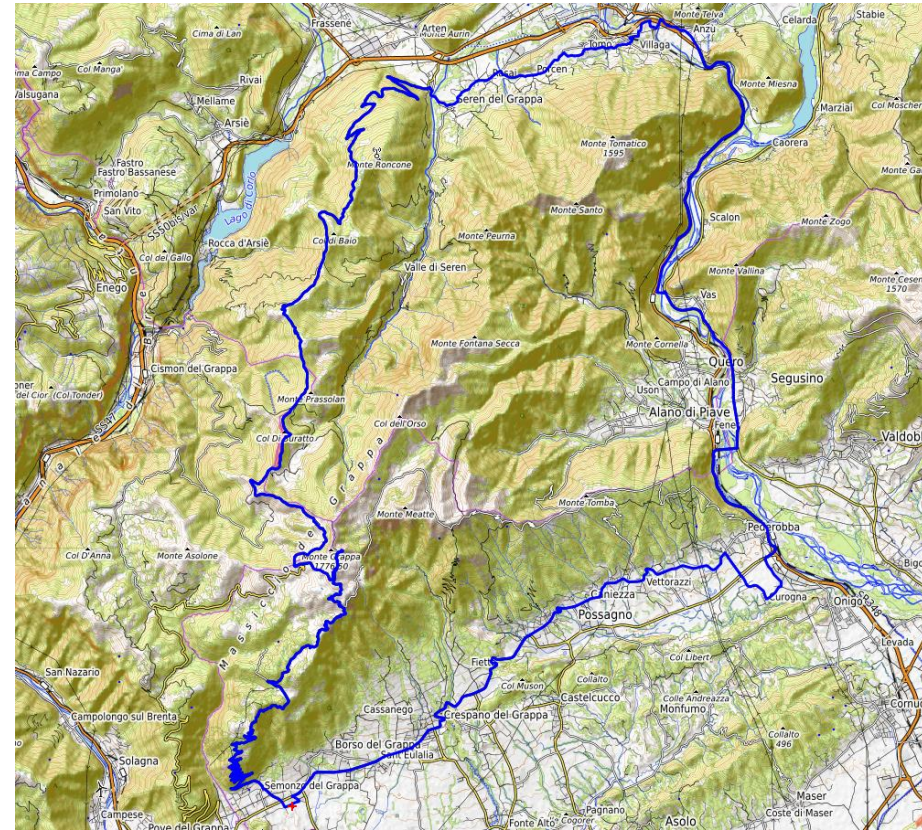
Originale fortificazione posta sulla vecchia strada che collegava la Marca trevigiana ai territori asburgici del nord. Fatta costruire dalla Serenissima Repubblica su antiche preesistenze aveva la funzione di dogana.

Cima Grappa

Sede del monumentale ossario dove riposano 22.950 soldati caduti nella Guerra del 1915-18 e dove si sviluppa la fortezza sotterranea più grande d'Italia lunga ben 5 chilometri.



DATI TECNICI



Lunghezza percorso km. 100



Dislivello m. 2.238